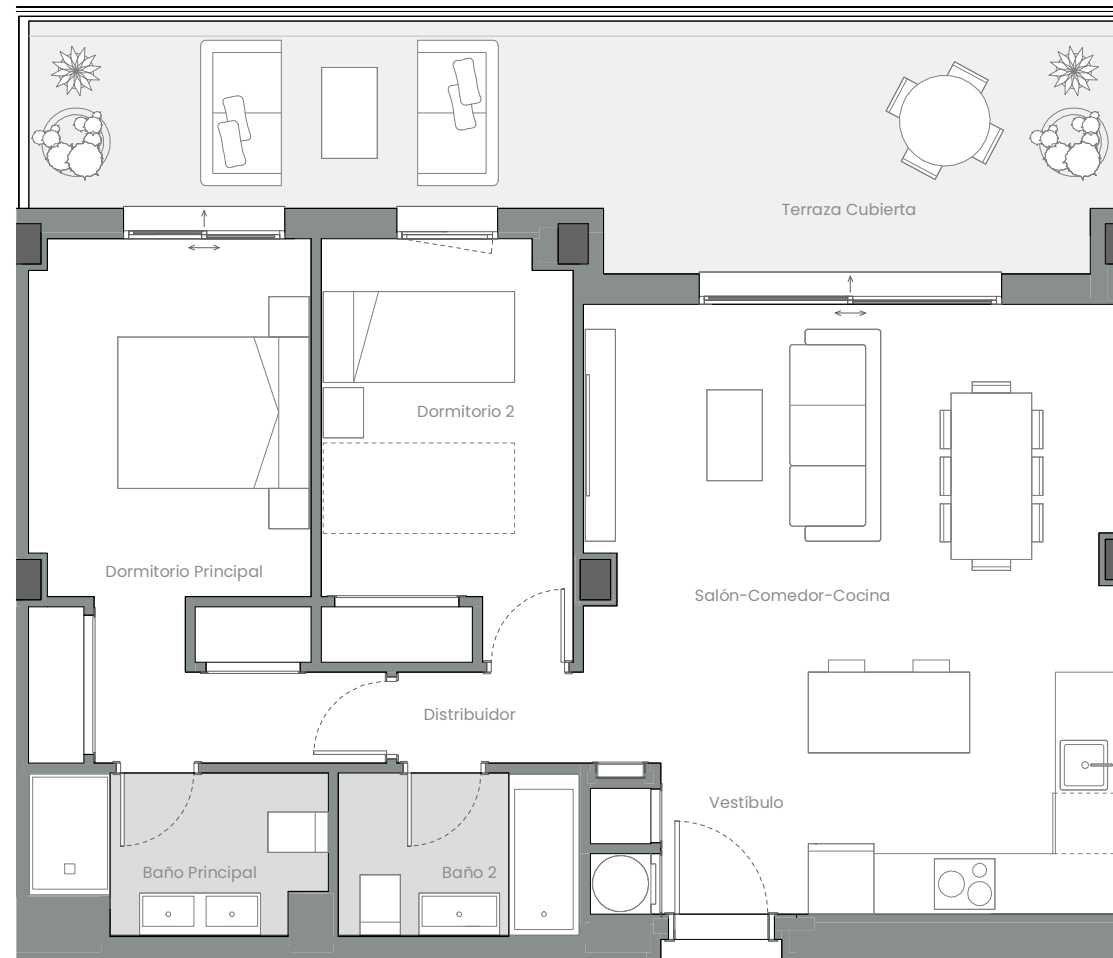
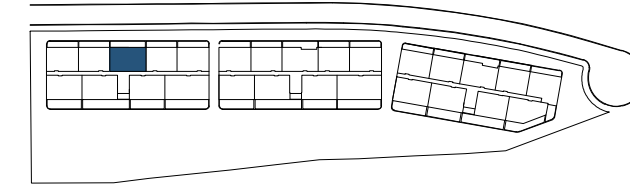


EMPLAZAMIENTO



CUADRO DE SUPERFICIES

Vestibulo	2,66 m ²
Salón-Comedor-Cocina	28,06 m ²
Distribuidor	2,47 m ²
Dormitorio Principal	14,87 m ²
Dormitorio 2	10,32 m ²
Baño Principal	4,27 m ²
Baño 2	3,84 m ²
Total Sup. Útil Interior	66,49 m²
Terraza Cubierta	23,23 m ²
Total Sup. Útil Exterior	23,23 m²

Superficie construida propia	78,11 m²
Superficie construida con ZZCC*	97,14 m²

Según Decreto BOJA 218/2005	
Superficie útil total	73,14 m²
Superficie construida con ZZCC	106,86 m²

*No se incluyen terrazas

Vivienda 028 - Bloque 01 - Planta P04 - Puerta G

0 1 2 3 4 5m

La información aquí contenida puede ser modificada durante el transcurso de la ejecución de la obra por exigencias técnicas y jurídicas, sin que ello implique menoscabo en el nivel global de calidades. El mobiliario, incluido el de cocina, se refleja a efectos meramente decorativos, sin que se incluya en la oferta. Los peldaños de acceso a la vivienda y salidas a patios, puede alterarse en función de la rasante de las calles y corresponde a la D.F. fijar el criterio.